

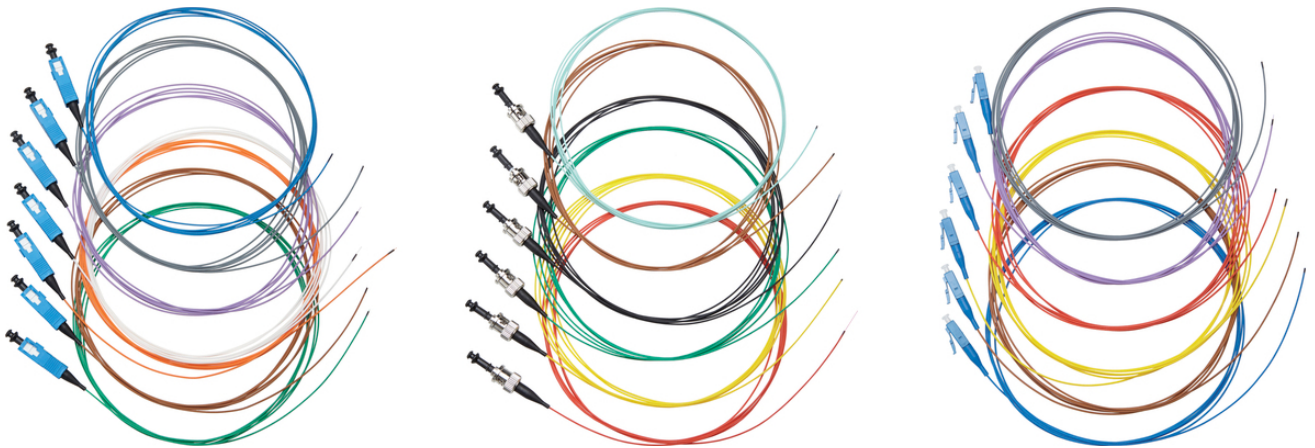
GOF SIMPLEX Pigtail

12 pigtails con códigos de colores surtidos con varios tipos de conectores (LC, ST, LC) con fibras monomodo OS2 y multimodo OM1, OM2, OM3, OM4

12 pigtails con códigos de colores surtidos con varios tipos de conectores (LC, ST, LC) con fibras monomodo OS2 y multimodo OM1, OM2, OM3, OM4

Info

Cables de conexión de fibra óptica ajustada Simplex, preconectorizados, con duraderos conectores con virolas cerámicas



Beneficios

Fácil instalación y montaje

Conexión directa para el empalme de cables en la instalación

Sin interferencias electromagnéticas debido a que no contiene partes metálicas (totalmente dieléctrico)

Ámbito de uso

Para uso en interiores

Conexión con un dispositivo óptico final

Características de producto

Gran flexibilidad

Terminación del cable con virolas cerámicas de gran duración

Set compuesto de 12 rabillos con codificación de colores (rojo, verde, azul, amarillo, gris, marrón, violeta, turquesa, negro, naranja, fucsia)

Normas de referencia / Aprobaciones

LC cumple con el estándar IEC 61754-20

SC cumple con el estándar IEC 61754-4

ST cumple con el estándar IEC 61754-2

Composición de producto

Fibra óptica ajustada Simplex

Conector: LC, SC o ST

Cubiertas secundarias y primarias de colores

Longitud estándar: 2m

Datos técnicos

Clasificación ETIM 5:

ETIM 5.0 Class-ID: EC000748

Última actualización (18.01.2020)

©2020 Lapp Group - Reservado el derecho a realizar cambios técnicos

Product Management <http://lappespana.lappgroup.com>

Puede encontrar los datos técnicos actualizados en la ficha técnica correspondiente.

PN 0456 / 02_03.16

GOF SIMPLEX Pigtail

Clasificación ETIM 6:	Descripción de clase ETIM 5.0: Pigtail ETIM 6.0 Class-ID: EC000748 ETIM 6.0 Class-Description: pigtail de fibra óptica
Dimensiones:	Fibra primaria revestida: 250 µm Fibra ajustada (fibra secundaria revestida): 900 µm
Tipo de fibra:	GOF - fibra de vidrio (Glass Optical Fibre)
Nombre estándar:	J-VH 1G/E...
Tipo de fibra óptica:	Material del conductor: vidrio Material del revestimiento: vidrio
Fuerza de tracción permitida:	Instalación fija: 100 N
Rango de temperaturas:	Instalación fija: de -20 °C a +60 °C Uso flexible ocasional: de -5 °C a +50 °C

Nota

Tipos de conectores adicionales por encargo (p. ej. LC, MTRJ, E2000).

Las fotografías e imágenes no son a escala ni deben considerarse representaciones fieles de los respectivos productos.

Precios netos sin IVA ni recargos. Venta a clientes profesionales.

GOF SIMPLEX Pigtail

Referencia	Denominación
Multimodo G 50 OM4	
29310402	GOF Simplex Pigtail SC G50 OM4, 2m
29320402	GOF Simplex Pigtail ST G50 OM4, 2m
29330402	GOF Simplex Pigtail LC G50 OM4, 2m
Multimodo G 50 OM3	
29310302	GOF Simplex Pigtail SC G50 OM3, 2m
29320302	GOF Simplex Pigtail ST G50 OM3, 2m
29330302	GOF Simplex Pigtail LC G50 OM3, 2m
Multimodo G 50 OM2	
29310202	GOF Simplex Pigtail SC G50 OM2, 2m
29320202	GOF Simplex Pigtail ST G50 OM2, 2m
29330202	GOF Simplex Pigtail LC G50 OM2, 2m
Multimodo G 62.5 OM1	
29310102	GOF Simplex Pigtail SC G62.5, 2m
29320102	GOF Simplex Pigtail ST G62.5, 2m
29330102	GOF Simplex Pigtail LC G62.5, 2m
Monomodo E 9 OS2	
29310902	GOF Simplex Pigtail SC E9 OS2, 2m
29320902	GOF Simplex Pigtail ST E9 OS2, 2m
29330902	GOF Simplex Pigtail LC E9 OS2, 2m

Última actualización (18.01.2020)

©2020 Lapp Group - Reservado el derecho a realizar cambios técnicos

Product Management <http://appespana.lappgroup.com>

Puede encontrar los datos técnicos actualizados en la ficha técnica correspondiente.

PN 0456 / 02_03_16